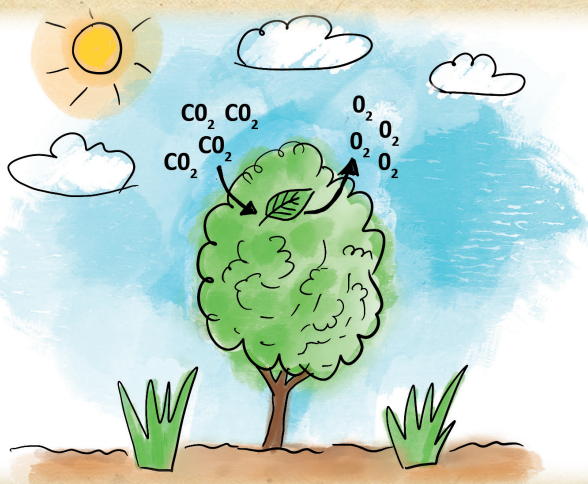


Wybrane fakty:

- > „Sadzenie drzew w miastach może przyczynić się do zmniejszenia o 25% zużycia energii netto na chłodzenie i ogrzewanie. Zużycie energii w domu z drzewami może być do 25% niższe rocznie niż w tym samym domu na otwartej przestrzeni.”
- > „W Londynie drzewa zmniejszają o 13% zapotrzebowanie na energię w mieście, oszczędzając 22 miliony funtów rocznie.”
- > „Wiatr odpowiada za aż jedną trzecią zużycia energii w budynku. Usunięcie wszystkich drzew wokół budynków zwiększyłoby zużycie energii nawet o 10% zimą i 15% latem.”
- > „Wykorzystanie liści drzew po okresie wegetacji do produkcji biogazu stanowiłoby alternatywne źródło energii, które mogłoby zmniejszyć udział importu paliw kopalnych i energii elektrycznej dla miasta Berlina, gdzie około 7,5 tony wstępnie obrobionych liści odpowiadałoby średniemu zużyciu energii elektrycznej przez jedną osobę na rok. Wykorzystanie ściółki do wytwarzania energii elektrycznej może stanowić alternatywę, która pomoże zmniejszyć zużycie paliw kopalnych i import energii elektrycznej lub zasilić małe osiedla.”
- > „100-letni buk „wytwarza” w ciągu godziny 1200 litrów tlenu - taką ilość jest w stanie „wytworzyć” ok. 2700 młodych drzewek.”



Łomżyński Park Krajobrazowy Doliny Narwi a drzewa

Na terenie Łomżyńskiego Parku Krajobrazowego Doliny Narwi, zgodnie z Uchwałą Sejmiku Województwa Podlaskiego, wprowadzony jest zakaz:

- ◇ likwidowania i niszczenia zadrzewień śródpolnych, przydrożnych i nadwodnych, jeżeli nie wynikają z potrzeby ochrony przeciwpowodziowej lub zapewnienia bezpieczeństwa ruchu drogowego lub wodnego lub budowy, odbudowy, utrzymania, remontów lub naprawy urządzeń wodnych;

Powyższy zakaz nie dotyczy:

- 1) tworzących zadrzewienia śródpolne:
 - a) krzewów rosnących w skupisku, o powierzchni do 25 m²,
 - b) drzew, których obwód pnia na wysokości 5 cm nie przekracza:
 - > 80 cm - w przypadku topoli, wierzb, klonu jesionolistnego oraz klonu srebrzystego,
 - > 65 cm - w przypadku kasztanowca zwyczajnego, robinii akacjowej oraz platanu klonolistnego,
 - > 50 cm - w przypadku pozostałych gatunków drzew,
- 2) drzew i krzewów, które obumarły lub nie rosną szansy na przeżycie (w tym złomów i wywrotów);
- 3) zadrzewień likwidowanych w ramach realizacji celów ochrony Parku.

Wydano w ramach zadania publicznego pn. „Nasze drzewa - kampania edukacyjna chroniąca cenne przyrodniczo zadrzewienia na terenie Łomżyńskiego Parku Krajobrazowego Doliny Narwi” współfinansowanego ze środków Województwa Podlaskiego.



NASZE DRZEWIA



**Stowarzyszenie Przyjaciół
Łomżyńskiego Parku Krajobrazowego
Doliny Narwi**

Bioróżnorodność – drzewa jako siedliska

Dojrzałe drzewa są niezwykle ważne zarówno dla ludzi, jak i dla świata przyrody. Niestety, wciąż tracimy, dojrzałe i sędziwe drzewa, aby zrobić miejsce dla urbanistycznej ekspansji.

Drzewa są „domem”, czyli siedliskiem życia i źródłem pożywienia dla ptaków, owadów i innych zwierząt, roślin i grzybów. Duże, stare drzewa karmią i dają schronienie ptakom i małym ssakom. Wiele zwierząt wykorzystuje dojrzałe drzewa do gniazdowania, odpoczynku i do polowań.



Zwłaszcza martwe drzewa są ważne, również w mieście, ponieważ wspierają bioróżnorodność poprzez zapewnienie pożywienia i domów m.in. dzięciołom, które wykorzystują martwe drewno do drążenia w poszukiwaniu pożywienia i gniazdowania w dziuplach.

CZY WIESZ, ŻE: DRZEWA



SĄ ŹRÓDŁEM POŻYWIEŃ I LEKÓW



CHRONIĄ ZWIERZĘTA



**POPRAWIAJĄ NASTRÓJ
I OBNIŻAJĄ STRES**



**OBNIŻAJĄ TEMPERATURĘ
I PRZECIWDZIAŁAJĄ
WYSPIE CIEPŁA**



**ZATRZYMUJĄ WODĘ
I ZAPOBIEGAJĄ
POWODZIOM**

Utrata różnorodności biologicznej jest największym zagrożeniem dla prawidłowego funkcjonowania miast i dobrostanu ich mieszkańców, zwłaszcza w obliczu zmian klimatu.

Rodzime drzewa wspierają znacznie większą liczebność, różnorodność, biomasę motyli i ptaków w porównaniu z gatunkami nierodzimyimi drzew. Udowodniono, że ilość rodzimej roślinności jest jednym z najważniejszych czynników wpływającym na zachowanie lokalnej fauny na obszarach miejskich.

Przykładowe rodzime gatunki drzew w Polsce



klon jawor



świerk pospolity



brzoza brodawkowata



lipa drobnolistna



jarzab pospolity



dąb szypułkowy

CZY WIESZ, ŻE:

Gatunki rodzime dojrzałych i sędziwych drzew liściastych m.in. dąb, buk i klon, są wyborem zapewniającym dużą efektywność, bo mają większą powierzchnię liści i znaczne rozmiary, co umożliwia większą intensywność procesu fotosyntezy. Natomiast drzewa iglaste pochłaniają więcej zanieczyszczeń i emitują mniej wody do atmosfery przez ewapotranspirację. Sadzenie zróżnicowanej mieszanki gatunków drzew zapewnia większą różnorodność biologiczną oraz lepszą odporność na szkodniki lub choroby niszczące monokulturowe, jednogatunkowe nasadzenia.